

ТЕХНИЧЕСКОЕ ЗАДАНИЕ
на поставку малых архитектурных форм (МАФ) для детской площадки
ООО КЛИНИКА-САНАТОРИЙ «НАБЕРЕЖНЫЕ ЧЕЛНЫ»

Место: ООО КЛИНИКА-САНАТОРИЙ «НАБЕРЕЖНЫЕ ЧЕЛНЫ»

Адрес: 423826 Российская Федерация, Республика Татарстан, г. Набережные Челны, проспект Чулман, ЗД 105/1

Цель: устройство игровой площадки (от 3-до 12 лет)

Задачи: закупка МАФов в количестве 10 шт:

1. Детский спортивный комплекс, карусель, скамейка;
2. Игровой комплекс (ролевые игры);
3. Рукоход;
4. Спортивно-игровой комплекс;
5. Качель-гамак;
6. Детская площадка с горкой;
7. Качель двойная;
8. Прыгунок.

С необходимыми комплектующими и закладными деталями для последующего монтажа.

Критерии:

1. Доставка силами поставщика, которая входит в стоимость товара.
2. Гарантия и качество изделия согласно сертификата (паспорта) от завода-изготовителя.
3. Срок изготовления МАФов до 20 дней.
4. Порядок оплаты в течение 45 календарных дней после поставки товаров на основании УПД или счет-фактуры.
5. Принятие комплаенс-оговорки ООО КЛИНИКА-САНАТОРИЙ «НАБЕРЕЖНЫЕ ЧЕЛНЫ».
6. Приложение №1. Зона детской площадки. План с расположением игрового оборудования прилагается.
Приложение №2. План детской площадки с геометрией прилагается.
Приложение №3. План детской площадки с обозначением оборудования прилагается

Генеральный директор - главный врач

Ю.М. Файзова

Контактное лицо: Алишев И.Э.

8917-390-89-63 (звонить с 8-17:00)

Контактный e-mail: klinika.tender@kamaz.ru

Лист согласования
к техническому заданию
на поставку МАФ для
детской площадки

Согласовано:

Члены тендерной комиссии:


Гагаркин А.Ю.


Соловьева О.В.

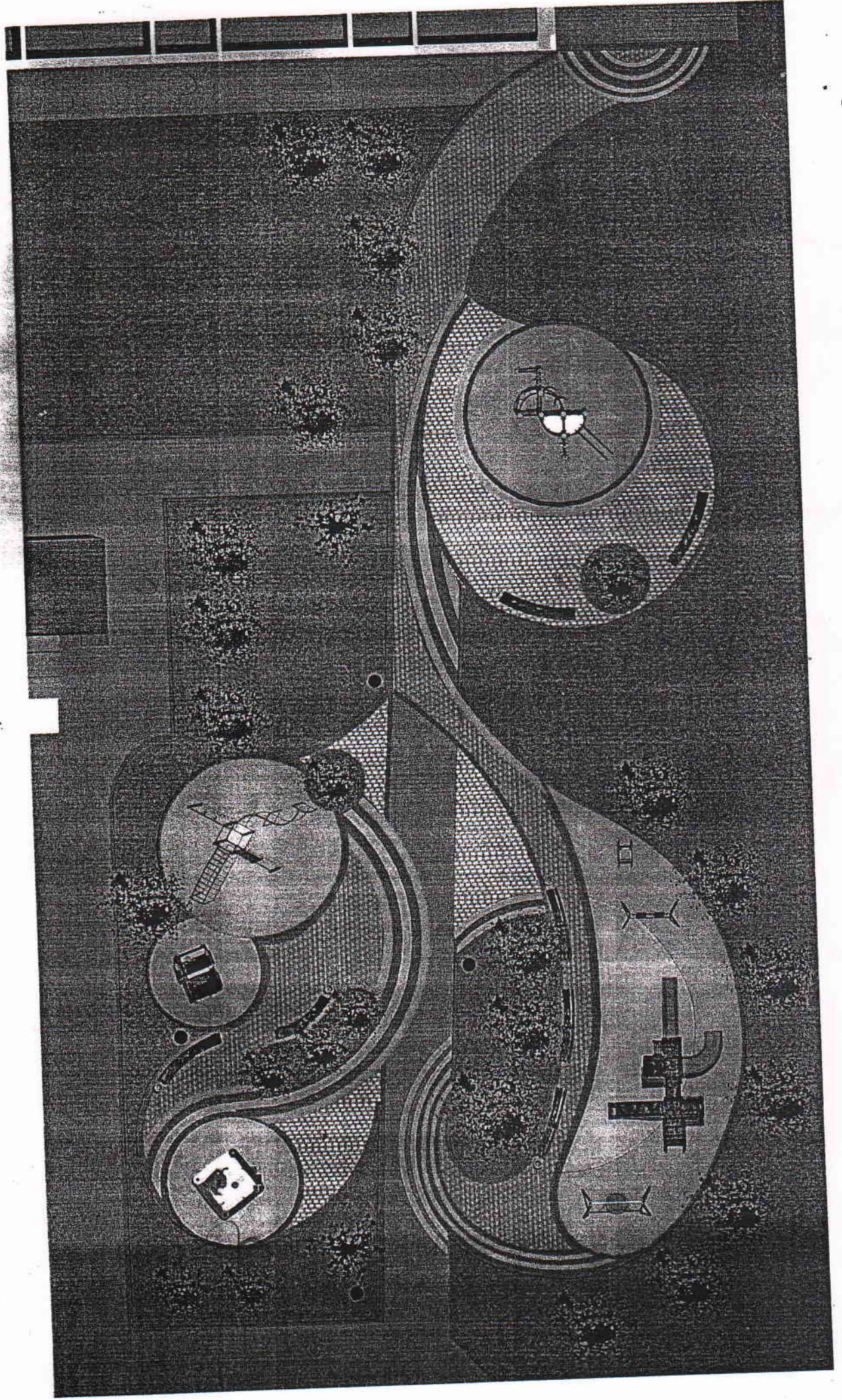

Амерханова М.И.


Гимазетдинова А.Р.

Заказчик тендера:

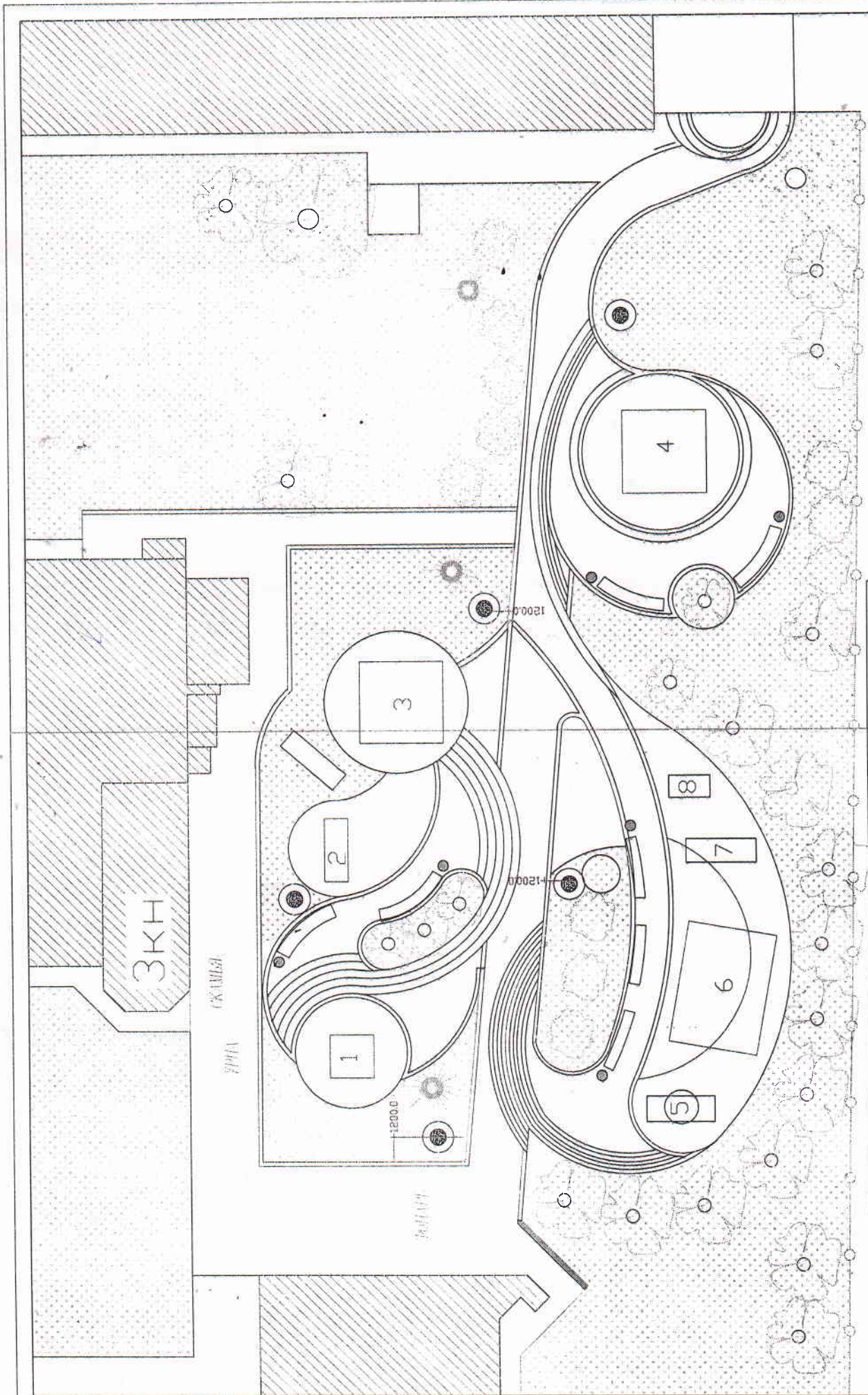

Алишев И.Э.

Приложение №1.



Зона детских площадок. План с расположением игрового оборудования

Приложение N3



План детских площадок с обозначением оборудования

- 1- *Корусень, дет спортивный комплекс, скамейка.*
- 2- ИГРОВОЙ КОМПЛЕКС (ролевые игры)
- 3- РУКОХОД
- 4- СПОРТИВНО-ИГРОВОЙ КОМПЛЕКС
- 5- качель-гамак
- 6- детская площадка с горкой
- 7- качель двойная
- 8- прыгучок

Содержание	Площ.	Длина	Классификация	Оборудование	Число	Р/Т
Разработчик						
Составитель						
Проверенный						
Утвержденный						
Дата						